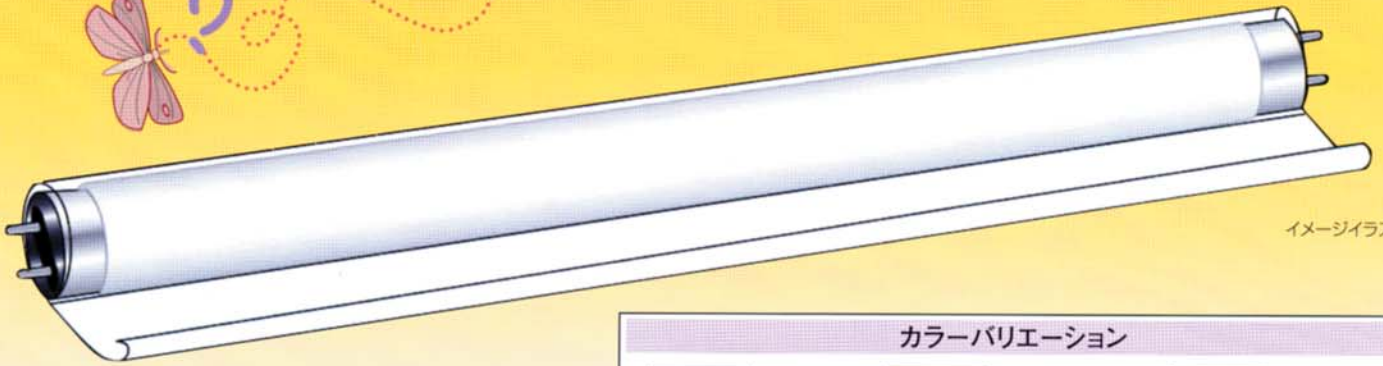


Moscreen
Curl

蛍光灯
カバーフィルム

特許出願中

モスクリーンカール



イメージイラスト

カラーバリエーション



MC-K
透明



MP-Y
パールイエロー



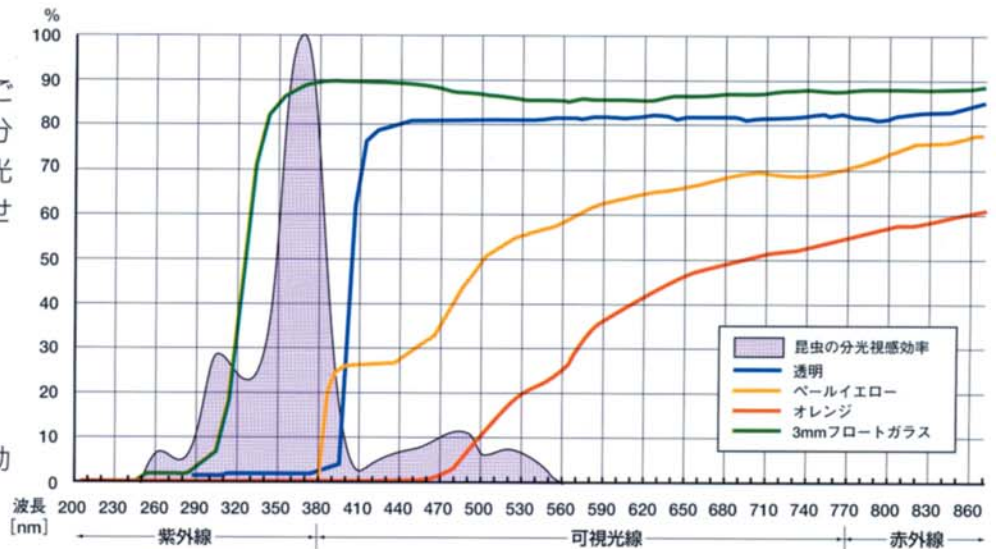
MO-G
オレンジ

昆虫や害虫の飛来を防ぐ

■ロケーションに応じて選べる3タイプ(透明・PY・OG)をご用意しました。各色を使い分けることで、より効率よく蛍光灯によってくる虫を減少させることができます。

■虫が減ることにより、クモ・クモの巣も少なくなります。

■窓ガラス用の紫外線カットフィルムを併用するとさらに効果が高まります。



◆照度

高い 透明 → パールイエロー → オレンジ 低い

◆忌避率

高い オレンジ → パールイエロー → 透明 低い

蛍光灯落下時の飛散を防ぐ

■ポリエステルフィルムで蛍光管をカバーしているため、落下時の飛散の拡大を防ぎます。

◆モスクリーンカール使用

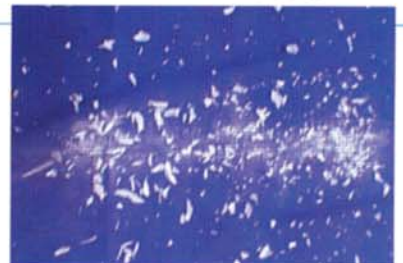
全体写真



拡大写真



◆モスクリーンカール未使用



※モスクリーンカールを装着することで、JIS規格「飛散防止型蛍光灯」に適合します。

なぜ防虫効果があるか？

★昆虫と光線のしくみ★

昆虫には、昼間活動する虫（昼行性昆虫）と夕方から活動する虫（夜行性昆虫）がいます。

昆虫は、光の波長で300nm～600nmを感知して集まる性質をもっています。

モスクリーンカールでは、

- ◆波長で380nm以下の紫外線をカットする……………透明
- ◆紫外線のカット及び波長で380nm以上の可視光線透過率を変化させた……………ペールイエロー
……………オレンジ

の3タイプで昆虫の飛来対策をしています。

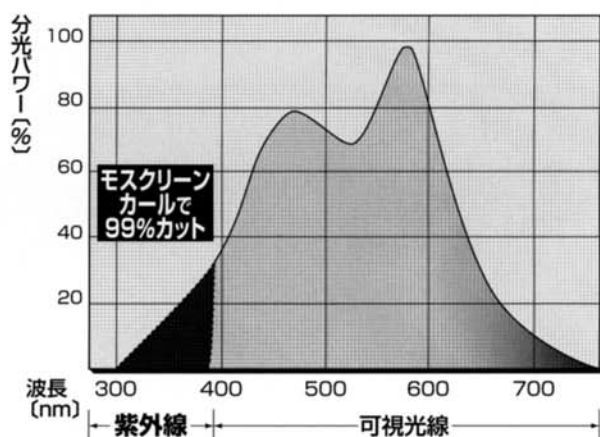
環境にやさしく・取付け簡単

- ポリエステルフィルムのため、環境を乱すことなく安心してお使いになれます。
- フィルムをカール状に形状記憶しているのので、蛍光灯を外すことなく簡単に取付けられます。
- ご使用後は、一般のゴミとして処理できます。

商品の変退色を防ぐ

- 紫外線を約99%カットして、蛍光灯による変色や退色を防ぐことができます。
- 食品類・衣料品・家具・紙・プラスチック等を元の色のままで長くご使用いただけます。

モスクリーンカール使用後、分光分布



■モスクリーンカールの規格表

品番	商品サイズ(幅×長さ)	使用蛍光灯(W)
MC-K20	200mm×580mm	20W用
MP-Y20		
MO-G20		
MC-K30	200mm×630mm	30W用
MP-Y30		
MO-G30		
MC-K32	200mm×830mm	32W用
MP-Y32		
MO-G32		
MC-K35	200mm×1,000mm	35W用
MP-Y35		
MO-G35		
MC-K40	200mm×1,205mm	40W用
MP-Y40		
MO-G40		

※幅の許容範囲+0mm、-5mm

※長さの許容範囲+3mm、-15mm

■ MC-K=透明 ■ MP-Y=ペールイエロー ■ MO-G=オレンジ

■モスクリーンカールの忌避率・透過率の目安

	忌避率	透過率
透明	20～50%	80%
PY=ペールイエロー	40～70%	60%
OG=オレンジ	50～80%	30%

※忌避率は、弊社実施テストによる目安であり保証値ではありません。

※忌避率は、他の光源等が近くにある場合表の数字と異なる結果になる場合があります。

※透過率は、理論値であり実際には表の数字よりも明るく見えます。

■蛍光灯のサイズ表

(単位: mm)

	10W	15W	20W	30W	32W	35W	40W
管長	330	436	580	630	830	1,000	1,198

ご使用上の注意

- 1.必ず電源を切り、しばらく冷やしてから取付け・取外し・掃除等の作業を行ってください。
- 2.取付け・取外しは、足元の安全を充分確認の上行ってください。
- 3.蛍光灯が古くなると、フリッカー現象（蛍光灯の点滅）が発生し、両端が高温になりコゲたり溶融することがあります。
- 4.モスクリーンカールは古くなると硬化してきますので新しいものと取り替えてください。